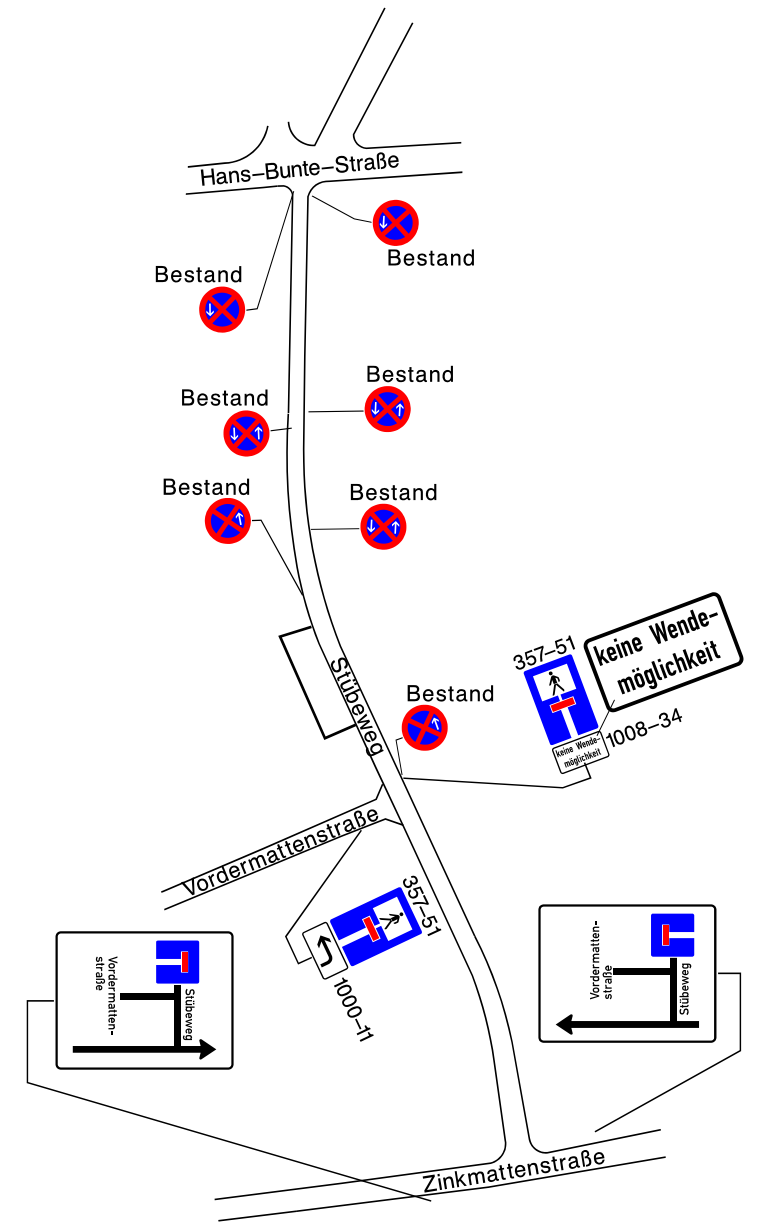
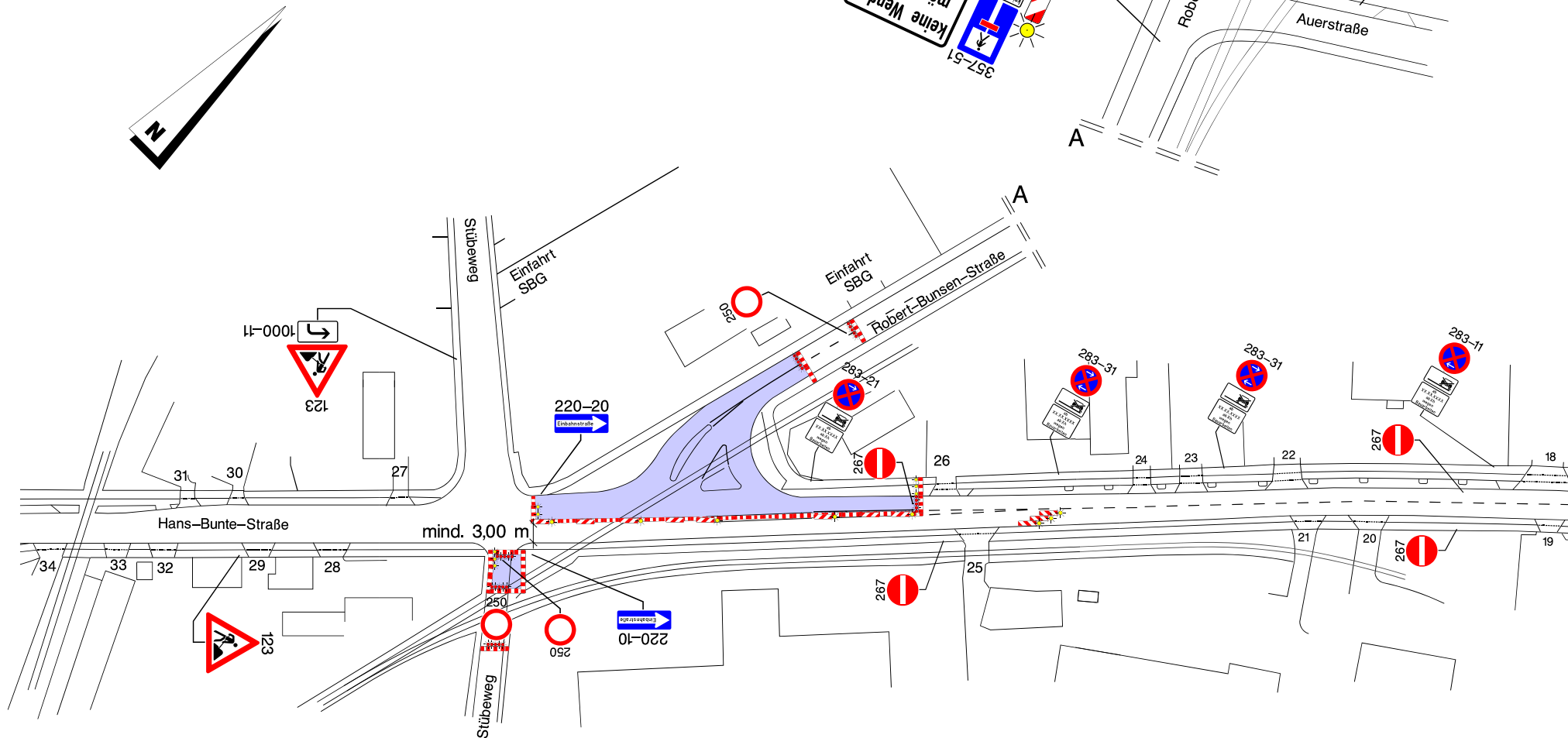


Deckeneinbau Einfahrt Robert-Bunsen-Straße
und Stübweg Süd
von Montag 02.09.2019, 7:00 Uhr
bis Mittwoch 04.09.2019, 15:00 Uhr



genaue Standorte
der Beschilderung
vor Ort festlegen

Dieter Pfaff

INGENIEURBÜRO
für

Verkehrstechnik-Verkehrswegebau-Tiefbau-Vermessung
Beratung-Planung-Bauleitung-Abrechnung
Hans-Bunte-Str. 2a / 79108 Freiburg / Tel. 07 61-50 97 06 / Fax 07 61-5 15 17 55

Verkehrszeichenplan

Proj. Nr. 2018 5283

Hans-Bunte-Straße
Neugestaltung und
Fahrbahnsanierung

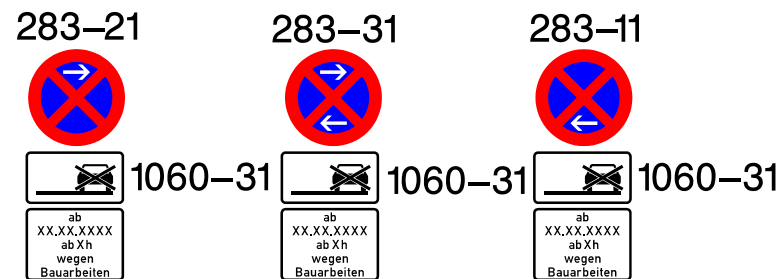
Datum	Zeichen
bearbeitet 12.08.2019	Egermann
bearbeitet 14.08.2019	Egermann
bearbeitet	
bearbeitet	

Freiburg, den 14.08.2019

Plan 42

G:\ING\PROJEKTE\18528342.SCV

Vervielfältigungen, Umarbeitungen, Veröffentlichungen oder die
Weitergabe an Dritte nur mit Zustimmung des Ing.-Büros Dieter Pfaff.



min. 96 Stunden vor
Baubeginn aufstellen